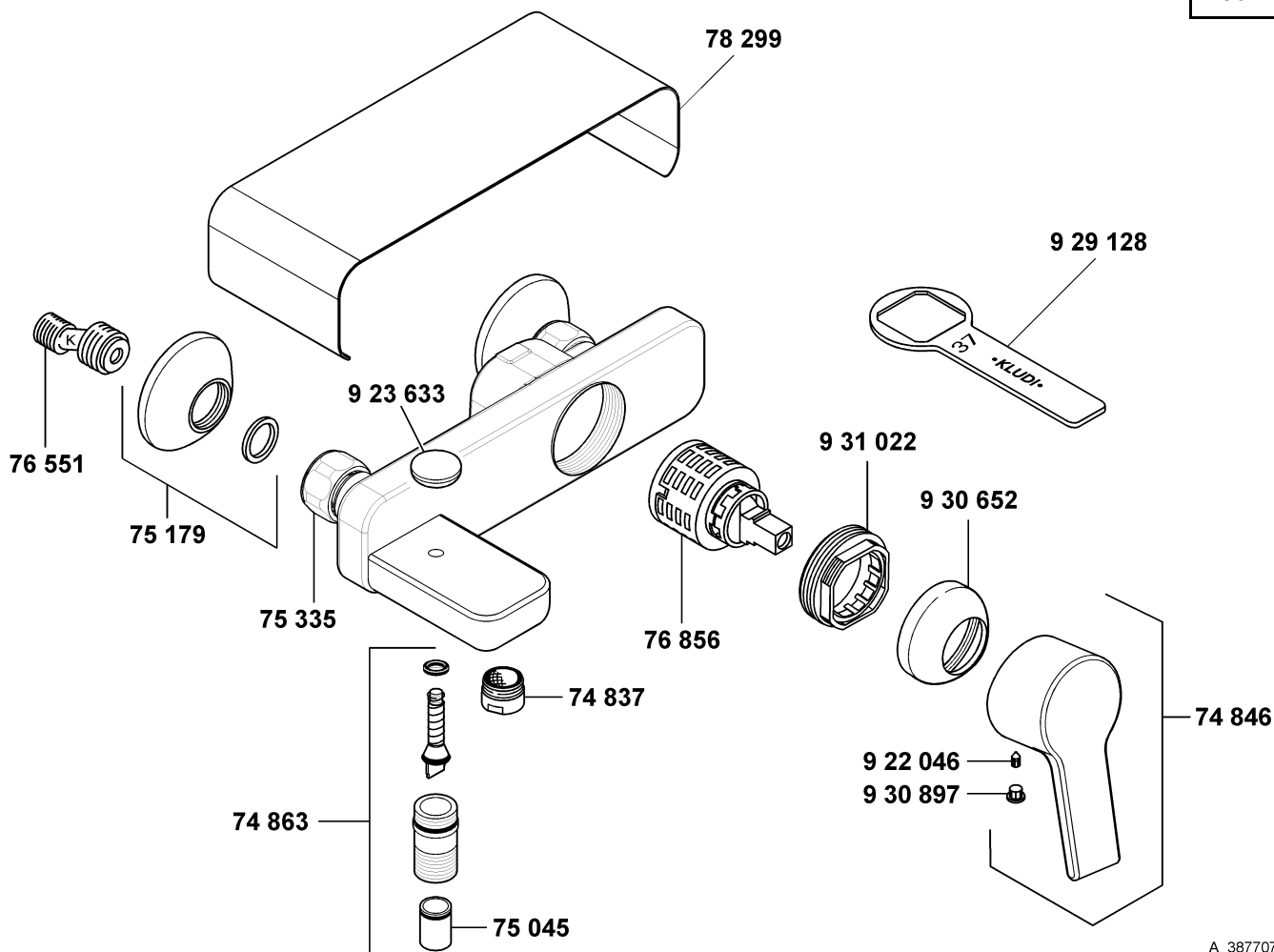


38770


A_3877075

38770
**Wannenfüll- und Brause-
Einhandmischer DN 15**
**single lever bath- and shower mixer
DN 15**
ééngreeps bad-/douchemengkraan 1/2"

74 837 s-pointer M 24 x 1C
 74 846 Hebel
 74 863 Umstellung
 75 045 Rückflussverhinderer
 75 179 Rosette
 75 335 Wandarmaturanschluss
 76 551 S-Anschluss mit Schalldämpfer
 76 856 Kartusche
 78 299 Abdeckhaube
 922 046 Gewindestift
 923 633 Zugknopf
 929 128 Spannschraubenschlüssel
 930 652 Abdeckkappe
 930 897 Markierungsstopfen
 931 022 Spannschraube

s-pointer M 24 x 1C
 lever
 diverter
 back flow preventer (check valve)
 wall flange
 wall-fitting connection
 S-connection with sound absorber
 cartridge
 covering
 threading lathe
 pull knob
 spanner
 cover cap
 red/blue insert
 screw

s-pointer M 24 x 1C
 hendel
 omstelling
 terugslagklep
 rozet
 wandmengkraan aansluiting
 S-koppeling met geluiddemper
 cartouche
 planchet
 inbus schroef
 trekknop
 sleutel voor spanschroef
 afdekkap
 markeringsstop
 spanschroef